

# Pastel Paints

ROLL  
TEXTURE  
&  
PLASTIFIED  
ROLL  
TEXTURE

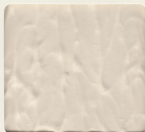




810/2510 WHITE



811/2511 OFF WHITE



812/2512 BROKEN WHITE



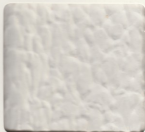
816/2516 IVORY



891/2591 LIGHT BRUT



894/2594 GREY



892/2592 LIGHT GREY



897/2597 DOVE GREY



818/2518 BEIGE



873/2573 LIGHT BRICK



813/2513 BONE WHITE



896/2596 DARK BRUT



★ 860/2560 SEPIA



★ 817/2517 SANDY



★ 864/2564 NATURAL



824/2524 DARK BEIGE



844/2544 SAND YELLOW



895/2595 BRUT



814/2514 MOTARD



837/2537 GREEN



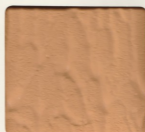
874/2574 BROWN



876/2576 BRICK RED



838/2538 FOREST GREEN



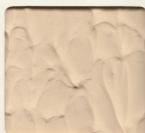
842/2542 SAND



861/2561 MANGOLIA



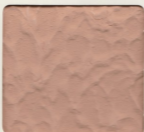
820/2520 BEIGE ROSE



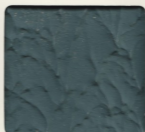
819/2519 DARK IVORY



★ 823/2523 CHESTNUT



★ 825/2525 SALMON



★ 826/2826 AZURE

★ الألوان الجديدة

## Roll texture: SERIAL 800

The texcoat wall covering is a water-based ultra-modern texture, perfect for exterior and interior usage. It is ideal in providing a uniform texture to rough and irregular surfaces in just one coat.

Whether it's concrete, bricks, limestone, wood, block walls and cement asbestos; the texcoat wrap shows excellent adhesion to all surfaces.

The texcoat formula possesses excellent flexibility features high durability and it's a fire-retardant product where no extra layer is needed and is available in fine and coarse textures.

Application method:

- Number of coats: two coats are required:
  - > Primer coat (dilute texcoat with 50% water)
  - > Finish coat (diluted with 5% water)
- Coverage: About 20-22 SQ-M per pai (25 kg)
- Aspect: Matt
- Application: By roller; spray gun or by airless pump.
- Cleaning: By soap and water.
- Packaging: In pails of 25 kg.

## رولو موهر: 800

هي مادة عصرية وتخل بالماء مثالية لتغطية المسطحات وتتميز بقدرتها على اخفاء الشوائب فيها. تستعمل على الباطون، القرميد، الحجر، الخشب ولها قوة التصاق على مختلف السطوح.

تركيبه هذه المواد تكفل لها ليونة ومدة حياة تدوم طويلاً مضادة للحريق وعند الحاجة لطبقات عدة تبقى لمساء.

طريقة الاستعمال:

- عدد الطبقات: ينصح بطبقتين:
- ١ - اساس يحل بمعدل ٥٠٪ ماء
- ٢ - الطبقة النهائية تحل بمعدل ٥٪ ماء
- التغطية، معدل ٢٠-٢١ م<sup>٢</sup> بالبرميل (٢٥ كلف)
- النوعية، بدون لمعة
- أداة الاستعمال، بواسطة رولو، فرد رش، أو طرش
- التنظيف، بواسطة الماء والصابون
- تغليب في برميل ٢٥ كلف

## Plastified roll texture: SERIAL 2500

The plastified roll texture from Pastel Paints is a multi usage component that can be used on various surfaces, either interior or exterior. It is formulated to have high properties of flexibility and adhesion on surfaces of masonry concrete, wood, block walls and cement asbestos.

Such a system is reinforced with inert filler for maximum strength and durability characterized by maximum waterproofing.

The water-based texcoats are used to provide a homogeneous texture appearance to rough and irregular surface; It is also used to treat cracked concrete.

Application method:

- Number of coats : two coats are required:
  - >First coat must be an anti-bacterial primer (diluted with 50% water).
  - >Second coat without dilution.
- Dilution: 5% (if needed)
- Coverage: About 20 SQ-M per pai (24 kg)
- Aspect of finished coat: Slightly matt, 20% glossy.
- Application: by using a good roller.
- Cleaning: with soap and water.
- Packaging: in pails of 24 kg.

## رولو بلاستيكي: 2500

ان رولو بلاستيكي من باستيل يتميز باستعماله على سطوح مختلفة كما ان استعماله داخلي وخارجي.

وتركيبته العالية الجودة تجعل له مميزات عدة وليونة وقوة التصاق عالية على الباطون والخشب واي نوع من المساحات.

وهذه التركيبة تتدخل مع السطوح فانا تمددت هذه الأخيرة أو تقلصت تكون مادة الرولو تبقى مطياعة معها وتكون لها عازلاً للماء. إن هذه المادة تحل بالماء وتمنح السطوح حتى الغير لمساء مضهراً متساو وتخفي العيوب حتى الشقوق الظاهرة في الباطون.

طريقة الاستعمال:

- عدد الطبقات اثنين:
- ١ - الاساس يجب ان يكون ضد الطفيليات يحل بمعدل ٥٠٪ ماء
- ٢ - الطبقة النهائية تشغل بدون زيادة الماء وفي بعض الحالات ترخي بمعدل ٥٪
- التغطية، معدل ٢٠ م<sup>٢</sup> لكل برميل (٢٤ كلف)
- المظهر النهائي، ناشف أو ٢٠٪ لمعة
- يستحسن استعمال رولو
- التنظيف بالماء والصابون
- تغليب في برميل ٢٤ كلف